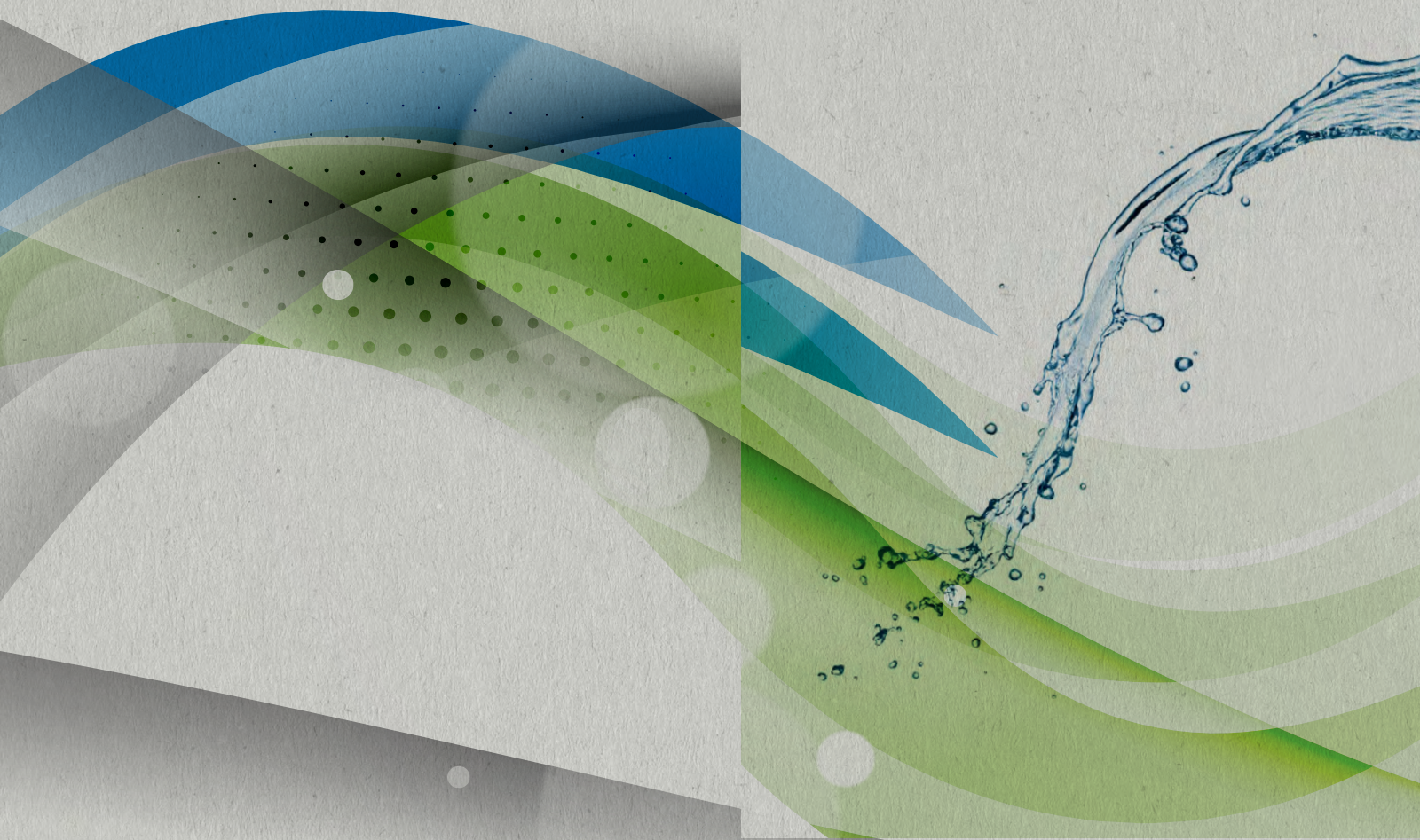


2020

**DIANFLEX®**

*...simili a nessuno.*

NOVITÀ  
**NOVITÀ**





# ultimi arrivi 2020

codice 413-Y32...

CONDIZIONATORI LINEA RESIDENZIALE YSY R32

A++

A+



SPLIT RESIDENZIALE

**YSY**<sup>®</sup>



+ COMFORT.  
+ BENESSERE.  
+ EFFICIENZA.



# MONOSPLIT PARETE

Rispettoso  
dell'ambiente  
e dei costi in bolletta



Design curato, linee snelle e moderne ma eleganti. È così che nasce il climatizzatore YSY® affinché possa inserirsi in armonia su qualsiasi stile di arredamento.

Classe energetica al top, refrigerante R32 e tecnologia Inverter con pompa di calore rendono questo dispositivo un potente strumento per raffrescare e riscaldare gli ambienti garantendo al tempo stesso un risparmio nei costi di utilizzo.

La forma è funzionale alla manutenzione e pulizia dei filtri, tramite una scocca intuita e semplice.

**Fidati, è YSY®.**



**DC**  
INVERTER



#### UNITA' INTERNA

413-Y32UIW-09	9000 BTU	A++/A+
413-Y32UIW-12	12000 BTU	A++/A+
413-Y32UIW-18	18000 BTU	A++/A+
413-Y32UIW-24	24000 BTU	A++/A+

#### UNITA' ESTERNA

413-Y32UE-109	9000 BTU	A++/A+
413-Y32UE-112	12000 BTU	A++/A+
413-Y32UE-118	18000 BTU	A++/A+
413-Y32UE-124	24000 BTU	A++/A+



SPLIT RESIDENZIALE

**YSY®**



SPECIFICHE TECNICHE  
CLIMATIZZATORE MONOSPLIT **YSY®**

Tipologia/Type		R32 9.000BTU	R32 12.000BTU	R32 18.000BTU	R32 24.000BTU	
Unità esterna/outdoor		413-Y32UE-109	413-Y32UE-112	413-Y32UE-118	413-Y32UE-124	
Unità interna/indoor		413-Y32UIW-09	413-Y32UIW-12	413-Y32UIW-18	413-Y32UIW-24	
<b>Capacità/capacity</b>						
Raffrescamento/Cooling capacity	W	2600(940~3300)	3400(1000~3770)	5100(1250-5900)	6810(1830~7810)	
Riscaldamento/Heating capacity	W	2610(940~3360)	3420(1000~3810)	5130(1250-6080)	6870(1850~7930)	
Deumidificazione/Dehumidification	L/h	0,9	1,1	1,5	1,8	
<b>Alimentazione/source power</b>						
Alimentazione/Power supply	V/Hz/ph	220-240/50/1				
<b>Consumo ed efficienza energetica/ consumption and energy efficiency</b>						
<b>Classe energetica raffrescamento/Energy Class cooling</b>		<b>A++</b>	<b>A++</b>	<b>A++</b>	<b>A++</b>	
SEER	W/W	6,3	6,1	6,1	6,5	
Pdesignc	W	2600	3400	5100	6800	
Consumo annuale/Annual consumption	kWh/annum	144	195	293	366	
Assorbimento nominale/Power consumption	W	800(240~1380)	1130(290~1500)	1579(330-2350)	2226(410~2800)	
<b>Classe energetica riscaldamento (clima moderato)/Energy Class heating(Average)</b>		<b>A+</b>	<b>A+</b>	<b>A+</b>	<b>A+</b>	
SCOP Average	W/W	4,0	4,0	4,0	4,1	
Pdesignh Average	W	2100	2400	4500	5500	
Consumo annuale/Annual consumption	kWh/annum	735	840	1575	1878	
Assorbimento/Power consumption	W	699(240~1552)	922(290~1720)	1382(340-2540)	1903(420~3000)	
<b>Unità interna/Indoor unit</b>						
Volume d'aria/ Air flow volume	m³/h	420/420	550/550	800/800	970/980	
Rumorosità interna/Indoor sound power	dB(A)	50/47/43/35/32	50/47/43/35/32	53/50/47/43/36	54/51/48/44/40	
Dimensioni nette (l x a x p)/Net dimensions ( w x h x d)	mm	698x255x190	777x250x205	910x292x205	1010x315x220	
Peso netto /Net weight	kg	6,5	8,5	10	13	
<b>Unità esterna/outdoor unit</b>						
Rumorosità esterna/Outdoor sound power	dB(A)	60	60	65	67	
Dimensioni nette (l x a x p)/Net dimensions (w x h x d)	mm	715x492x240	715x492x240	780x602x347	920x699x380	
Peso netto /Net weight	kg	24	24	35	40	
IP		IPX4				
<b>Refrigerante/ Refrigerant type</b>						
R32						
<b>Carica refrigerante/ Refrigerant charge</b>		<b>kg</b>	<b>0,53</b>	<b>0,55</b>	<b>0,92</b>	<b>1,06</b>
<b>CO2 equivalent</b>		<b>t/tonnes</b>	<b>0,358</b>	<b>0,372</b>	<b>0,621</b>	<b>0,716</b>
Collegamenti/Connecting Pipe		Gas	Ø9,52 (3/8")		Ø12,7 (1/2")	
		Liquid	Ø6 (1/4")			
Lunghezza max tubi/Max. refrigerant pipe length	m	25	25	25	25	
Dislivello max/ Max. difference in level	m	10	10	10	10	
Pre-caricata fino a/ Precharged up to	m	5	5	5	5	
Carica aggiuntiva/ Additional charge	g/m	15	15	20	20	
Area di applicazione/Application area	m²	9~16	14~22	20~35	27~45	
<b>Cavi elettrici (non inclusi)/electric cables (not included)</b>						
Cavi alimentazione/Power source cables L,N, ⊕	mm²	(2+1) x 1,5		(2+1) x 2,5		
Cavi collegamento/Connection cables L,N,1, ⊕	mm²	(3+1) x 1,5				

FUNZIONI



SBRINAMENTO INTELLIGENTE



FUNZIONE ANTI BRIVIDO



DEUMIDIFICAZIONE AUTOMATIZZATA



SPIA ON/OFF



VELOCITÀ VENTOLA REG.



ALETTE INTELLIGENTI



RAFFRESCAMENTO RAPIDO



PULIZIA FILTRI FACILITATA



DRENAGGIO VELOCE



FUNZIONE AUTO



RIPRISTINO AUTOMATICO



AVVIO AD AMPIA TENSIONE



SBRINAMENTO INTELLIGENTE



PULSANTE EMERGENZA



RILEVAZIONE ERRORI AUTO.



SCOCCA ANTIRUGGINE



RISPARMIO ENERGETICO



TIMER



FUNZIONE SLEEP



CONTROLLO INVERTER INTELLIGENTE



**YSY**<sup>®</sup>  
SPLIT RESIDENZIALE



GG1-PIEGYSY-2020

Importato e distribuito da  
**DIANFLEX**<sup>®</sup>  
dianflex.com  
info@dianflex.com

Dianflex S.r.l. non si assume responsabilità per eventuali errori o inesattezze nel contenuto di questo prospetto e si riserva il diritto di apportare ai suoi prodotti, in qualunque momento e senza preavviso, eventuali modifiche ritenute opportune per qualsiasi esigenza di carattere tecnico o commerciale.

413-Y32UE	UNITA ESTERNA CONDIZIONATORE YSY R32					
	Subcode	Misura/Colore	Conf.	Imb.	Euro	NewSubCode
	109	9000 btu 2,6 kW A++/+	1		400,74	
	112	12000 btu 3,4 kW A++/A+	1		425,93	
	118	18000 btu 5,1 kW A++/A+	1		819,66	
	124	24000 btu 6,8 kW A++/A+	1		1.027,49	
Unità esterna monosplit R32 linea residenziale YSY, da completare con unità interna 413-Y32UIW. Scheda tecnica disponibile sul sito <a href="http://www.dianflex.com">www.dianflex.com</a>						
413-Y32UIW	UNITA' INTERNA CONDIZIONATORE A PARETE YSY R32					
	Subcode	Misura/Colore	Conf.	Imb.	Euro	NewSubCode
	09	9000 btu 2,6 kW	1		263,99	
	12	12000 btu 3,4 kW	1		280,67	
	18	18000 btu 5,1 kW	1		437,21	
	24	24000 btu 6,8 kW	1		547,90	
Unità interna a parete R32 climatizzatore residenziale YSY abbinabile a unità esterna YSY 413-Y32UE-... Scheda tecnica disponibile sul sito <a href="http://www.dianflex.com">www.dianflex.com</a>						